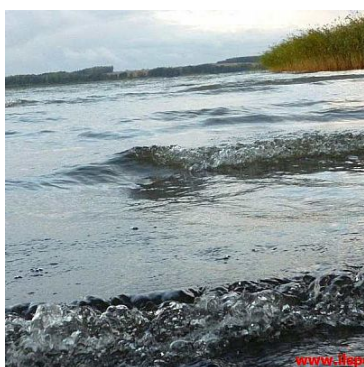


DZIAŁKA NA SPRZEDAŻ

pow. działki: 7,700 m²,

WIERZCHŁĄD

Cena **462 000** zł



ATRAKCYJNE DZIAŁKI Z DUŻYM POTENCJAŁEM DLA INWESTORÓW SUPER OKAZJA 60ZŁ/M2 - TYLKO Z ILSPOLAND.PL!

Działka budowlana o łącznej powierzchni: 7.700 m², z której wyodrębniono: 2 działki o powierzchni 1.300 m², następne 3 działki mają pow. 1.200 m² oraz 1 działka na powierzchni 1.500 m².

W planie zagospodarowania przestrzennego działki te zostały ujęte pod budownictwo mieszkaniowe, jednorodzinne.

Urokliwe i ciche miejsce odpowiednie na wypoczynek oraz na mieszkanie całoroczne. Atrakcyjna lokalizacja w

poblizu wiele szlaków, w tym szlak rowerowy wokół Miedwia 4 km. od Stargardu Szczecińskiego, do Szczecina zaledwie 36 km.

LOKALIZACJA:

Wierzchłąd - wieś w Polsce położona w województwie zachodniopomorskim, w powiecie stargardzkim, w gminie Stargard, nad Miedwiem.

Do Wierzchłądu można dojechać linią MZK Stargard nr: 5.

WYDANE WARUNKI ZABUDOWY:

W studium ujęto pod mieszkalnictwo.

Budowa budynków jednorodzinnych wolnostojących lub z przyległymi garażami.

Budynki jednokondygnacyjne z możliwością adaptacji poddasza użytkowego na mieszkanie, jako II kondygnacji.

Dopuszcza się podpiwniczenie na całości lub w części.

Dach dwuspadowy lub wielospadowy, kryty dachówką lub blachą.

WAŻNE:

Uzbrojenia w trakcie: prąd i woda. Dojazd do działki droga asfaltową.

ZAINTERESOWANY?

DZWOŃ!

tel. +48 91 820 15 07

tel./fax +48 91 820 15 08

tel. kom. +48 668 803 003

WIĘCEJ INFORMACJI I OFERT?

ZOBACZ!

WWW.ILSPOLAND.PL

UWAGA: Obszerną galerię fotografii i więcej informacji oraz szerszą gamę ofert prezentujemy wyłącznie w naszym firmowym serwisie: WWW.ILSPOLAND.PL

Symbol	ILSC1865	Rodzaj nieruchomości	DZIAŁKA
Rodzaj transakcji	SPRZEDAŻ	Status	AKTUALNA
Rodzaj rynku	wtórny	Cena	462 000 PLN
Cena w EURO	113 269 €	Cena w USD	145 764 \$
Cena za m2	60 PLN	Cena negocjowana	NIE MA
Kraj	POLSKA	Województwo	ZACHODNIOPOMORSKIE
Powiat	stargardzki	Gmina	Stargard
Miejscowość	WIERZCHŁĄD	Powierzchnia działki	7 700,00 m ²
Kształt działki	NIEREGULARNY	Rodzaj działki	BUDOWLANA
Forma własności działki	WŁASNOŚĆ	Udział w działce	CAŁOŚĆ

Droga dojazdowa	ASFALTOWA	Dostępne sieci	EN. ELEKTR., WODOC. KOMUNALNY
Energia elektryczna	JEST	Podłączony wodociąg	JEST
Nr Licencji	11678		



Sekretariat ILS POLAND GROUP

+48 668 803 003
sekretariat@ilspoland.comWięcej ofert na stronie www.ilspoland.com