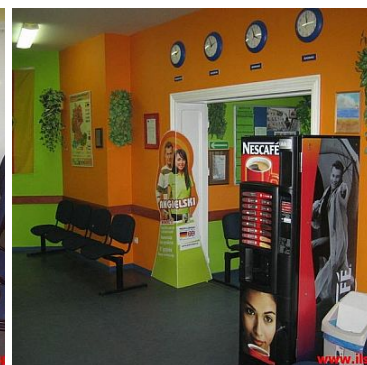
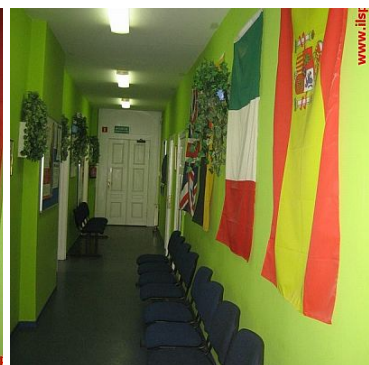


**LOKAL NA WYNAJEM**  
pow. całkowita: 140 m<sup>2</sup>,  
SZCZECIN, ŚRÓDMIEŚCIE-CENTRUM  
Cena **7 000** zł



**DOSKONAŁY LOKAL NA WYNAJEM W REWALYCYJNEJ LOKALIZACJI!!**

Lokal usytuowany jest w sercu Szczecina w pobliżu Deptaku Bogusława. Ruchliwa ulica oraz duże natężenie ruchu czynią go najbardziej atrakcyjnym obiektem.

Duże przestrzenie, całość ma 386,5 m<sup>2</sup>. Wszystko wykończony i dostosowany do otworzenia działalności gospodarczej. Dwa odrębne wejścia. Istnieje możliwość wynajmu części lokalu (140 m<sup>2</sup> lub 240m<sup>2</sup>).  
Cena wynajmu za m<sup>2</sup> - 50 zł.

Z uwagi na rewelacyjne położenie szczerze polecam!!

UWAGA: Cena dotyczy wynajmu całości powierzchni.

ZAINTERESOWANY?  
DZWOŃ!

tel. kom. +48 668 803 003

WIĘCEJ INFORMACJI I OFERT?  
ZOBACZ!  
WWW.ILSPOLAND.PL

UWAGA: Obszerną galerię fotografii i więcej informacji oraz szerszą gamę ofert prezentujemy wyłącznie w naszym firmowym serwisie: WWW.ILSPOLAND.PL

|                               |                            |                                 |                              |
|-------------------------------|----------------------------|---------------------------------|------------------------------|
| Symbol                        | ILSD0097                   | Piętro                          | 2                            |
| Ilość pięter                  | 3                          | Rodzaj nieruchomości            | LOKAL                        |
| Rodzaj transakcji             | WYNAJEM                    | Status                          | oferta aktualna              |
| Cena                          | 7 000,00 PLN               | Cena negocjowana                | NIE MA                       |
| opłaty dodatkowe [zł]         | 7 000,00 PLN               | Kraj                            | POLSKA                       |
| Województwo                   | ZACHODNIOPOMORSKIE         | Powiat                          | SZCZECIN                     |
| Gmina                         | SZCZECIN                   | Miejscowość                     | SZCZECIN                     |
| Prawobrzeże /lewobrzeże       | LEWOBRZEŻE                 | Dzielnica - osiedle             | ŚRÓDMIEŚCIE-CENTRUM          |
| Powierzchnia całkowita        | 140,00 m <sup>2</sup>      | Powierzchnia handlowa           | 140,00 m <sup>2</sup>        |
| Powierzchnia biurowa          | 140,00 m <sup>2</sup>      | Całkowita powierzchnia usługowa | 140,00 m <sup>2</sup>        |
| Rodzaj lokalu / przeznaczenie | BIUROWY, HANDLOWO-USŁUGOWY | Typ lokalu/umiejscowienie       | LOKAL W ZABUDOWIE            |
| Rok budowy                    | PRZEDWOJENNE               | Standard                        | PODWYŻSZONY, WYSOKI STANDARD |
| Konstrukcja budynku           | MUROWANA                   | Materiał ścian                  | CEGŁA                        |
| Ilość poziomów                | 1                          | Źródło c.w.                     | SIEĆ MIEJSKA                 |

|                     |                        |                        |  |
|---------------------|------------------------|------------------------|--|
| Ogrzewanie          | C.O. Z SIECI MIEJSKIEJ | Instalacje w lokalu    | 220V, KOMPUTEROWA,<br>TELEFONICZNA,<br>INTERNETOWA,<br>WENTYLACJA, WODNA,<br>KANALIZACJA |
| Forma własności     | PEŁNA WŁASNOŚĆ         | Linia telefoniczna     | JEST   |
| Podłączony wodociąg | JEST                   | Podłączona kanalizacja | JEST   |
| Wentylacja          | JEST                   | Internet               | JEST   |
| Rodzaj okien        | PCV                    |                        |  |

 Sekretariat ILS POLAND GROUP

+48 668 803 003  
sekretariat@ilspoland.com

Więcej ofert na stronie [www.ilspoland.com](http://www.ilspoland.com)