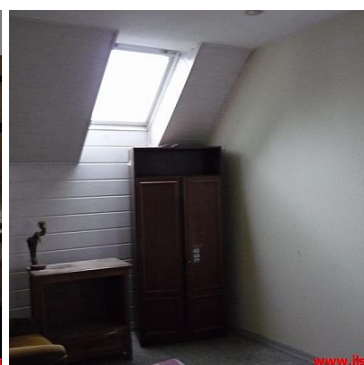
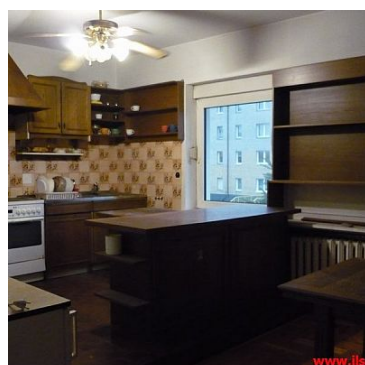
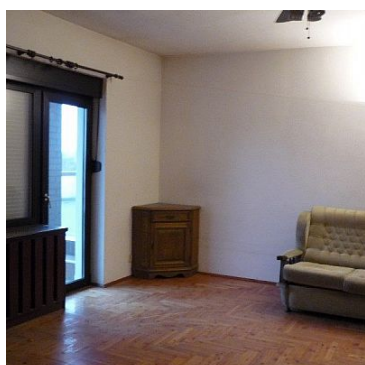
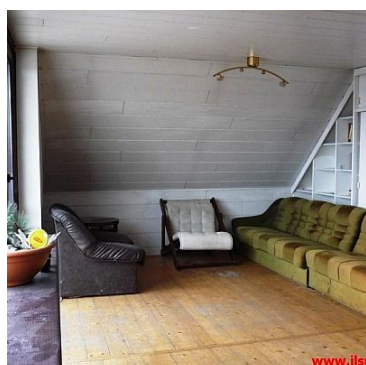


LOKAL NA WYNAJEM
pow. całkowita: 150 m²,
SZCZECIN, GUMIEŃCE
Cena **3 000** zł



PIĘTRO DOMU I PODDASZE - GUMIEŃCE, 150M2 DO WYNAJĘCIA ZA JEDYNE 3000ZŁ - TYLKO Z ILSPOLAND.PL!

Część domu wolnostojącego do wynajęcia na biuro lub siedzibę firmy.

OPIS MIESZKANIA:

Na pierwszym piętrze trzy rozkładowe pokoje, duża kuchnia z jadalnią oraz łazienka. Na poddaszu 2 pokoje i łazienka.

W części pomieszczeń na podłodze parkiet, w części wykładzina dywanowa.

Ogrzewanie i ciepła woda z pieca gazowego dwu-obiegowego.

WAŻNE: Dostępne od zaraz.

KOSZTY DODATKOWE:

Dodatkowe opłaty to woda, prąd i gaz (ogrzewanie gazowe). Do ceny najmu należy doliczyć podatek VAT

ZAINTERESOWANY?

DZWOŃ!

tel. kom. +48 668 803 003

WIĘCEJ INFORMACJI I OFERT?

ZOBACZ!

WWW.ILSPOLAND.PL

UWAGA: Obszerną galerię fotografii i więcej informacji oraz szerszą gamę ofert prezentujemy wyłącznie w naszym firmowym serwisie: WWW.ILSPOLAND.PL

Symbol	ILSD0090	Piętro	1
Ilość pięter	2	Rodzaj nieruchomości	LOKAL
Rodzaj transakcji	WYNAJEM	Status	oferta aktualna
Cena	3 000,00 PLN	Cena negocjowana	NIE MA
opłaty dodatkowe [zł]	3 000,00 PLN	Kaucja	1,00 PLN
Kraj	POLSKA	Województwo	ZACHODNIOPOMORSKIE
Powiat	SZCZECIN	Gmina	SZCZECIN
Miejscowość	SZCZECIN	Prawobrzeże /lewobrzeże	LEWOBRZEŻE
Dzielnica - osiedle	GUMIENICE	Powierzchnia całkowita	150,00 m ²
Powierzchnia handlowa	150,00 m ²	Powierzchnia biurowa	150,00 m ²
Całkowita powierzchnia usługowa	150,00 m ²	Forma własności działki	UŻ. WIECZYSTE
Rodzaj lokalu / przeznaczenie	BIUROWY	Typ lokalu/umiejscowienie	BUDYNEK WOLNOSTOJĄCY
Rok budowy	LATA 80-TE	Standard	DO ODŚWIEŻENIA
Konstrukcja budynku	MUROWANA	Liczba pomieszczeń	6
Źródło c.w.	GAZOWY 2-OBIEGOWY	Ogrzewanie	C.O. GAZOWE
Forma własności	PEŁNA WŁASNOŚĆ	Rodzaj okien	DREWNIANE STARY TYP





ILS POLAND GROUP Sp. z o.o.
ul. Kościelna 37
74-100 Gryfino
Polska
+48 668 803 003
+48 91 820 15 07
+48 91 820 15 08
office@ilspoland.com

Więcej ofert na stronie **www.ilspoland.com**