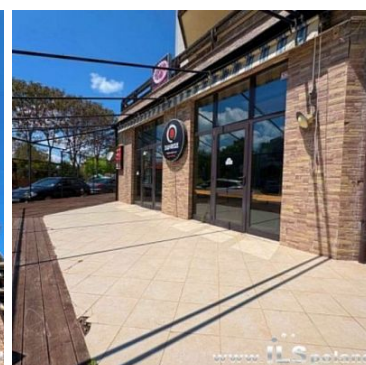


APARTAMENT NA SPRZEDAŻ

liczba pokoi: 1, pow. całkowita: 41 m²,

NESEBYR, PERLA

Cena **56 000** €



KOMPAKTOWE MIESZKANIE 41,25 M² Z UMEBLOWANIEM I WYPOSAŻENIEM W CAŁOROCZNYM KOMPLEKSIE ZALEDWIE 100 M OD PLAŻY W OKAZYJNEJ CENIE 56.000 €! ŁAP OKAZJĘ Z ILSPOLAND.COM!

Kompaktowy apartament z umeblowaniem i wyposażeniem w kameralnym, całorocznym kompleksie Perla, zlokalizowanym zaledwie 100 m od plaży w nowej części znanego bułgarskiego kurortu nadmorskiego Nesebar oraz przyległego z jednej strony kurortu Ravda, a z drugiej kurortu Słoneczny Brzeg nad Morzem Czarnym w Bułgarii.

INFORMACJE PODSTAWOWE O KOMPLEKSIE PERLA:

Obiekt Perla to kompleks całoroczny, wybudowany w 2006 roku w cichym i spokojnym miejscu, w świetnej lokalizacji z przeznaczeniem dla osób poszukujących spokoju, a równocześnie blisko wielu atrakcji turystycznych, położony w odległości zaledwie 100 m od morza i piaszczystej plaży.

Jest to obiekt o stonowanej architekturze, położony w doskonałej lokalizacji, w sąsiedztwie wielu hoteli, restauracji i sklepów.

Obiekt Perla zapewnia właścicielom apartamentów oraz gościom:

- windy,
- recepcję,
- monitoring 24h/7,
- całodobową ochronę,
- garaż podziemny.

WAŻNE: Kompleks Perla jest całoroczny, tzn. każdy właściciel mieszkania może się w nim zameldować i zamieszkiwać całorocznie lub przyjeżdżać do siebie o dowolnej porze roku!

INFORMACJE PODSTAWOWE O APARTAMENCIE:

Prezentowany apartament jest jednopokojowy typu studio o powierzchni całkowitej 41,25 m² i powierzchni użytkowej 31,43 m², położony na 4. piętrze- 5. kondygnacji- bułgarskie 5. piętro (obszerną galerią aż 49 fotografii z zewnątrz kompleksu i z wnętrza apartamentu, film MP4 z wnętrza mieszkania oraz dokładną lokalizację na mapie udostępniamy wyłącznie w naszym, firmowym serwisie WWW.ILSPOLAND.COM).

Apartament składa się z:

- salonu z aneksem kuchennym,
- przedpokoju-korytarza,
- łazienki z WC i prysznicem,
- balkonu z widokiem na sąsiednie zabudowania (widok od strony zachodniej).

WAŻNE: Apartament oferowany jest do sprzedaży z umeblowaniem i kompletnym wyposażeniem, widocznym na filmie MP4 i zdjęciach z wnętrza mieszkania, prezentowanych tylko w naszym, firmowym serwisie WWW.ILSPOLAND.COM, przy czym nie posiada zabudowy kuchennej, ale posiada przyłącza i istnieje możliwość zakupu oraz montażu, a koszt minimalny to ok 850 euro.

INFORMACJE PODSTAWOWE O LOKALIZACJI:

Nesebar (pol. Neseber)- miasto w obwodzie Burgas, w Bułgarii, położone na niewielkim półwyspie na wybrzeżu Morza Czarnego, 10 194 mieszkańców.

Miasto jest rezerwatem architektonicznym i archeologicznym od 1956, a od 1983 zabytki kultury w mieście zostały wpisane na listę światowego dziedzictwa kultury UNESCO.

Neseber jest miastem bajkowym i niezwykłym - z wielu powodów.

Pierwszym z nich jest jego malownicze i atrakcyjne położenie na niewielkim skalistym półwyspie nad Morzem Czarnym, połączonym z lądem jedynie za pomocą wąskiego przesmyku. W bezpośrednim sąsiedztwie miasta leżą inne popularne nadmorskie kurorty, takie jak Burgas, Pomorie i Słoneczny Brzeg.

Drugim powodem jest jego ciekawa historia. Na terenie dzisiejszego Neseberu była dawniej osada tracka zwana Mesembria. Miasto podbite zostało przez Rzymian, później wielokrotnie przechodziło z rąk Bułgarów do rąk Bizancjum, jednak bez większej szkody dla niego samego. Neseber jako miasto w całości zostało uznane za muzeum i znajduje się na liście światowego dziedzictwa pod patronatem UNESCO.

Słynie z przepięknej starówki, licznych zabytkowych kościołów, bogato zdobionych cerkwi bizantyjskich oraz

doskonale zachowanych murów obronnych, baszt i arkad z IV i V wieku.

Można śmiało powiedzieć, że dzisiejszy Neseber stanowi idealne, połączenie starożytnych zabytków i nowoczesnych obiektów wypoczynkowych, a uroku i charakteru dodają miastu wąskie kolorowe uliczki oraz domy mieszkalne o bardzo ciekawej architekturze, charakterystycznej dla budownictwa czarnomorskiego.

UWAGA - CENA:

Oferta indywidualna z rynku wtórnego z ILSPOLAND.COM w rewelacyjnej cenie 56.000 €, co daje tylko 1.357,58 €/m²!

Poziom cenowy poniżej 60.000 € w tej lokalizacji to naprawdę unikalna oferta.

To jedna z najbardziej konkurencyjnych relacji ceny do metrażu w tej lokalizacji tylko 100m od plaży i morza.

KOSZT UTRZYMANIA:

Koszt całorocznego zarządu i utrzymania, tzw. roczny czynsz dla zarządcy za utrzymanie powierzchni wspólnych (z ang. maintenance of common areas fee) wynosi zaledwie 5 €/m² powierzchni całkowitej apartamentu na rok.

BEZPIECZNY ZAKUP Z ILS POLAND GROUP:

Każdą nieruchomość możesz z nami zarezerwować bez wychodzenia z domu i zakupić nawet bez konieczności przyjazdu lub przylotu na miejsce!

Wszystkie nieruchomości prezentowane w naszych ofertach:

- pochodzą bezpośrednio od sprzedających,
- obejmują wyłącznie pełną własność z udziałem w gruncie oraz z wpisem do ksiąg wieczystych,
- są sprawdzone pod względem formalno-prawnym,
- są wolne od wad prawnych i praw osób trzecich.

Zakup z naszą firmą obejmuje pełną gwarancję bezpieczeństwa w dowolnym kraju, z którego prezentujemy daną nieruchomość i obejmuje kompleksową obsługę oraz opiekę polskiego rezydenta firmy ILS POLAND GROUP!

ZAINTERESOWANA? ZAINTERESOWANY?

DZWOŃ!

+48 608 363 366

+359 889 000 728

WIĘCEJ INFORMACJI I OFERT?

ZAJRZYJ NA:

WWW.ILSPOLAND.COM

UWAGA: Oferta dostępna wyłącznie w banku ofert ILS POLAND GROUP, zaś obszerną galerię aż 49 fotografii z zewnątrz kompleksu i z wnętrza apartamentu, film MP4 z wnętrza mieszkania oraz dokładną lokalizację na mapie i więcej informacji oraz szerszą gamę okazjnych ofert prezentujemy wyłącznie w naszym, firmowym serwisie: **WWW.ILSPOLAND.COM!**

Symbol	ILS192515	Obiekt/Kompleks	KOMPLEKS CAŁOROCZNY
Rodzaj nieruchomości	APARTAMENT	Rodzaj transakcji	SPRZEDAŻ
Status	oferta aktualna	Rodzaj rynku	WTÓRNY
Cena	237 378,40 PLN	Cena w EURO	56 000,00 €
Cena w USD	65 094,03 \$	Cena za m2	5 754,63 PLN
Cena za m2 w EURO	1 357,58 €	Cena za m2 w USD	1 578,04 \$
Cena negocjowana	NIE MA	Kraj	BUŁGARIA
Województwo	BURGAS	Powiat	BURGAS

Gmina	NESEBYR	Miejscowość	NESEBYR
Dzielnica - osiedle	PERLA	Powierzchnia całkowita	41,25 m ²
Powierzchnia użytkowa	31,43 m ²	Rodzaj mieszkania	STUDIO
Rodzaj budynku	APARTAMENTOWIEC	Rok budowy	2006
Standard	WYSOKI STANDARD	Stan budynku	BARDZO DOBRY
Konstrukcja budynku	MUROWANA	Materiał ścian	CEGŁA
Rodzaj stropu	WYLEWANY	Technika budowy	KONTRUKCJA SZKIELETOWA
Typ kuchni	ANEKS KUCHENNY	Wyposażenie kuchni	PEŁNE
Liczba łazienek	1	Stan łazienki	BARDZO DOBRY
Wyposażenie łazienki	PEŁNE	Wyposażenie łazienki (wykaz)	PRYSZNIC, UMYWALKA, WC, BOJLER ELEKTRYCZNY Z ZASOBNIKIEM
Liczba WC	1	Osobne WC	NIE MA
Droga dojazdowa	ASFALTOWA	Rodzaj nawierzchni	ASFALTOWA - KOSTKA
Liczba pokoi	1	Piętro	4
Ilość pięter	4	Ilość poziomów	1
Umeblowanie	PEŁNE	Źródło c.w.	BOJLER ELEKTRYCZNY, ELEKTR. PRZEPIŁYWOWY
Ogrzewanie	C.O. ELEKTRYCZNE, NAWIEWOWE	Forma własności	PEŁNA WŁASNOŚĆ
Winda w nieruchomości	JEST	Ilość wind	1
Energia elektryczna	JEST	Podłączony wodociąg	JEST
Podłączona kanalizacja	JEST	Rodzaj kanalizacji	MIEJSKA
Źródło wody	WODA MIEJSKA	Klimatyzacja	JEST
Internet	JEST	Telewizor	JEST
Telewizja kablowa	JEST	Lodówka	JEST
Kuchnia elektryczna	JEST	Ochrona	JEST
Monitoring	JEST	Osiedle zamknięte	JEST
Domofon	JEST	Recepcja	JEST
Rodzaj okien	PCV	Rodzaj podłogi	KAFLE
Elewacja	TYNK SILIKONOWY	Rodzaj ogrodzenia	MIESZANE
Ogrodzenie	PEŁNE	Czy jest KW	JEST
Licznik prądu	JEST	Wodomierz	JEST
Garaż	JEST	Typ garażu	PODZIEMNY, W BUDYNKU
Basen	JEST	Balkon	JEST
Ilość balkonów	1	Rozkład mieszkania	JEDNOSTRONNE
Widok na zachód	JEST	Odległość do morza / oceanu	DO 100M

Za co opłaty dodatkowe

PRĄD, WODA, PODATEK OD
NIERUCHOMOŚCI, CZYNSZ
ZA UTRZYMANIE
POWIERZCHNI WSPÓLNYCH

Cechy dodatkowe

OKAZYJNA CENA, TYLKO U
NAS

Stanisław Lewicki

+48 608 363 366
stanislaw.lewicki@ilspoland.comWięcej ofert na stronie **www.ilspoland.com**