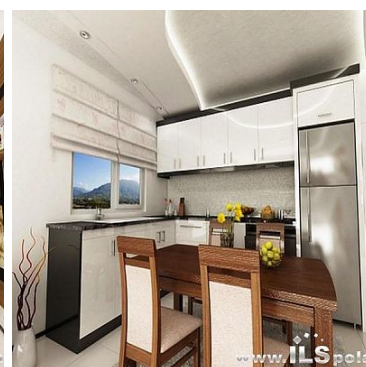


APARTAMENT NA SPRZEDAŻ

liczba pokoi: 2, pow. całkowita: 65 m²,
ALANYA, VANESSA APARTMENT

Cena **75 000** €



NOWE MIESZKANIE Z WIDOKIEM NA MORZE TYLKO 25 M OD PLAŻY W GOTOWYM KOMPLEKSIE APARTAMENTOWYM

Ekskluzywny i przestronny apartament blisko plaży w nowowytbudowanym, nowoczesnym kompleksie mieszkaniowym z zapleczem rekreacyjno-sportowym, zlokalizowanym w kurorcie nadmorskim Alanya nad Morzem Śródziemnym w Turcji.

OPIS KOMPLEKSU I APARTAMENTU:

Vanessa to kameralny kompleks, składający się z 2 budynków z basenem, skierowanych frontem w stronę morza,

położonych tylko 25 m plaży i blisko centrum Alanya-Oba.

Jest to doskonała lokalizacja na mieszkania wakacyjne w Alanyi, przy tym kompleks otoczony jest palmami i śródziemnomorską roślinnością oraz posiada piękny basen i ogród, a także, co najważniejsze widok na morze.

Mieszkania są wykończone w sprawdzonym, nowoczesnym i wygodnym standardzie pod klucz:

- białe lakierowane meble kuchenne i łazienkowe z czarnymi blatami z granitu,
- sprzęt AGD, jak również klimatyzatory w każdym pokoju,
- na podłodze ceramika granitowa,
- białe nowoczesne drzwi wewnętrzne i antywłamaniowe drzwi wejściowe,
- bojler elektryczny - ogrzewanie wody.

INFORMACJE PODSTAWOWE O LOKALIZACJI:

Alanya to miasto w Turcji w prowincji Antalya, na Riwierze Tureckiej, nad Morzem Śródziemnym. Znajduje się na terenach starożytnej Pamfilii. Alanya leży 135 km na wschód od miasta Antalya. Liczy około 90 000 mieszkańców (dane z 2004 roku). Miasto jest miejscowością wypoczynkową o międzynarodowym znaczeniu, a jego populacja w sezonie wielokrotnie wzrasta.

ZAINTERESOWANY?

DZWOŃ!

+48 608 363 366

Stanislaw.lewicki@ilspoland.pl,

WIĘCEJ INFORMACJI I OFERT?

ZOBACZ!

WWW.ILSPOLAND.PL

UWAGA: Oferta dostępna wyłącznie w banku ofert ILS, zaś obszerną galerię 21 fotografii i więcej informacji oraz szerszą gamę ofert prezentujemy wyłącznie w naszym firmowym serwisie: WWW.ILSPOLAND.PL

Symbol	ILSA1493	Rodzaj nieruchomości	APARTAMENT
Rodzaj transakcji	SPRZEDAŻ	Status	AKTUALNA
Rodzaj rynku	PIERWOTNY	Cena	314 925 PLN
Cena w EURO	75 000 €	Cena w USD	103 312 \$
Cena za m2	4 845 PLN	Cena negocjowana	NIE MA
Kraj	TURCJA	Województwo	ANTALYA
Powiat	ALANYA	Gmina	ALANYA

Miejscowość	ALANYA	Dzielnica - osiedle	VANESSA APARTMENT
Ulica	BUILDING	Region	
Powierzchnia całkowita	65,00 m ²	Rodzaj budynku	APARTAMENTOWIEC
Rok budowy	2014	Standard	BARDZO WYSOKI STANDARD
Konstrukcja budynku	MUROWANA	Materiał ścian	PUSTAK ŻUŻŁOWY
Typ kuchni	ANEKS KUCHENNY	Liczba pokoi	2
Piętro	2	Liczba pięter	5
Ilość poziomów	1	Źródło c.w.	BOJLER ELEKTRYCZNY, ELEKTR. PRZEPLYWOWY
Ogrzewanie	C.O. ELEKTRYCZNE, NAWIEWOWE	Dodatkowe	BALKON, BASEN, SIŁOWNIA, SAUNA
Forma własności	PEŁNA WŁASNOŚĆ	Linia telefoniczna	JEST
Podłączony wodociąg	JEST	Podłączona kanalizacja	JEST
Klimatyzacja	JEST	Wentylacja	JEST
Internet	JEST	Telewizja kablowa	JEST
Alarm	JEST	Ochrona	JEST
Monitoring	JEST	Drzwi antywłamaniowe	JEST
Domofon	JEST	Rodzaj okien	PCV
Liczba miejsc parkingowych	1	Basen	JEST
Sauna	JEST	Balkon	JEST
Najbliższe morze	DO 100M	Nr Licencji	11678
Cechy dodatkowe	OKAZYJNA CENA, WIDOK NA MORZE		



Stanisław Lewicki

+48 608 363 366
stanislaw.lewicki@ilspoland.com

Więcej ofert na stronie www.ilspoland.com