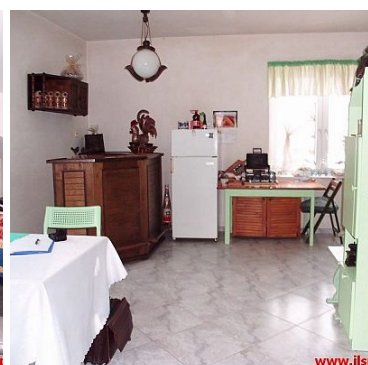


## DOM NA SPRZEDAŻ

liczba pokoi: 7, pow. całkowita: 280 m<sup>2</sup>, pow. działki: 500 m<sup>2</sup>,

SZCZECIN, PILCHOWO

Cena **1 030 500** zł



ELEGANCKA POŁOWA BLIŹNIAKA W PIĘKNEJ I ZIELONEJ DZIELNICY PILCHOWO ZA JEDYNE 3680,36 ZŁ/M2- ŁAP OKAZJĘ Z ILSPOLAND.PL!

Przestronny dom o pow. 220 m<sup>2</sup> o wygodnym rozkładzie, w doskonałym stanie do kosmetycznego wykończenia.

Dom znajduje się w pięknej i zielonej dzielnicy PILCHOWO, z doskonałym dostępem do komunikacji miejskiej.

OPIS MIESZKANIA:

Pokoje połączone eleganckimi schodami drewnianymi na dwóch poziomach, kuchnią z oknem.

Instalacje: telewizja kablowa, internet, telefon.

Dwa stanowiska garażowe.

Idealny dostęp do komunikacji miejskiej.

#### UWAGA:

Dom w doskonałym stanie technicznym do kosmetycznego wykończenia.

#### ZAINTERESOWANY?

#### DZWOŃ!

tel. kom. +48 668 803 003

#### WIĘCEJ INFORMACJI I OFERT?

#### ZOBACZ!

[WWW.ILSPOLAND.PL](http://WWW.ILSPOLAND.PL)

UWAGA: Obszerną galerię fotografii i więcej informacji oraz szerszą gamę ofert prezentujemy wyłącznie w naszym firmowym serwisie: [WWW.ILSPOLAND.PL](http://WWW.ILSPOLAND.PL)

Symbol	ILSC1507	Rodzaj nieruchomości	DOM
Rodzaj transakcji	SPRZEDAŻ	Status	oferta aktualna
Rodzaj rynku	WTÓRNY	Cena	1 030 500,00 PLN
Cena w EURO	260 082,78 €	Cena w USD	345 550,26 \$
Cena za m2	3 680,36 PLN	Cena negocjowana	NIE MA
Kraj	POLSKA	Województwo	ZACHODNIOPOMORSKIE
Powiat	SZCZECIN	Gmina	SZCZECIN
Miejscowość	SZCZECIN	Prawobrzeże /lewobrzeże	LEWOBRZEŻE
Dzielnica - osiedle	PILCHOWO	Powierzchnia całkowita	280,00 m <sup>2</sup>
Powierzchnia użytkowa	220,00 m <sup>2</sup>	Powierzchnia działki	500,00 m <sup>2</sup>
Zagospodarowanie działki	KRZEWY I DRZEWA	Forma własności działki	UŻ. WIECZYSTE
Udział w działce	CAŁOŚĆ	Rodzaj domu	WOLNO STOJĄCY
Rok budowy	2002	Standard	ŚREDNI
Konstrukcja budynku	MUROWANA	Materiał ścian	CEGŁA
Typ kuchni	Z OKNEM	Droga dojazdowa	ASFALTOWA
Liczba pokoi	7	Źródło c.w.	GAZOWY 2-OBIEGOWY
Ogrzewanie	C.O. GAZOWE	Instalacje	220V., DOMOFON, GAZOWA, KANALIZACJA, WODNA

Forma własności	PEŁNA WŁASNOŚĆ	Podłączony gaz	JEST
Podłączony wodociąg	JEST	Podłączona kanalizacja	JEST
Domofon	JEST	Rodzaj okien	PCV
Pokrycie dachu	DACHÓWKA CERAMICZNA	Kształt dachu	WIELOSPADOWY
Rodzaj ogrodzenia	CAŁKOWITE	Taras	JEST

 Sekretariat ILS POLAND GROUP

+48 668 803 003  
sekretariat@ilspoland.com

Więcej ofert na stronie [www.ilspoland.com](http://www.ilspoland.com)